

CONVOCATORIA DE AYUDAS PARA LA ADQUISICIÓN DE LIBROS EN EL MUNICIPIO DE PALMA 2008/2009

Características

- Se convocan ayudas para el curso escolar 2008/2009, para el alumnado empadronado en Palma en el momento de presentar la solicitud y que curse 2º ciclo de educación infantil o educación primaria, y reúna los requisitos y las condiciones de estas bases como compensación de los gastos escolares en libros de texto y material didáctico.

Requisitos previos.

- Estar empadronados en el municipio de Palma en el momento de presentar la solicitud tanto el declarante de la solicitud como el alumno.
- Estar matriculado en un centro público o concertado.
- Educación infantil segundo ciclo: de 1º a 3ª curso.
- Educación primaria: de 1º a 6º curso.
- Estar los solicitantes (padres, madres o tutores) al corriente de las obligaciones tributarias con el Ayuntamiento de Palma, de conformidad a lo que dispone el artículo 13 de la Ley 38/2003, de 17 de noviembre, general de subvenciones y la Base 39ª de las Bases de Ejecución del Presupuesto General del Ayuntamiento correspondiente al ejercicio de 2008.
- No encontrarse sometido/a a ningún procedimiento de reintegro de subvenciones públicas o a ningún procedimiento sancionador.
- Quedan excluidos los centros privados no concertados.

Documentación necesaria para la solicitud.

Se debe presentar el modelo de solicitud habilitado a tal efecto, correctamente relleno y firmado. Sólo se puede presentar una solicitud por alumno. Se ha de adjuntar la siguiente documentación:

- Modelo de solicitud correctamente relleno, con la certificación y el sello del centro educativo, confirmando su escolarización y la asistencia regular al centro, también el sello de la entidad financiera certificando los veinte dígitos de la cuenta bancaria del declarante.
- Fotocopia del DNI / NIE / Pasaporte del padre, madre o tutor, o representante legal del Centro de acogida o tutela.
- Si el solicitante de la ayuda es el tutor o la tutora, o representante legal del Centro de Acogida o Tutela del alumno, tendrán que presentar la documentación que lo acredite.
- Justificante (factura, ticket o recibo) de compra de los libros de texto y material didáctico. Para los alumnos adheridos al programa de la Consejería de Educación de reutilización de libros de texto y material didáctico, será suficiente la certificación del centro educativo que figura en la solicitud de ayuda.

Naturaleza de las ayudas

Estas ayudas tienen el carácter de máximas y son compatibles con cualquier otro tipo de beca o subvención. Son de carácter voluntario y temporal, no se pueden invocar como precedente y no se puede exigir aumento o revisión de la cantidad asignada.

	El 2º ciclo			Educación Primaria					
	1º	2º	3º	1º	2º	3º	4º	5º	6º
NO*	35€	65€	65€	110€	110€	130€	130€	150€	150€
SI*				40€	40€	60€	60€		

*Alumnos adheridos o no adheridos a las ayudas por alumno y curso.

Ayudas y cuantías para matriculados por curso:

Para los alumnos adheridos al programa de la Consejería de Educación de reutilización de libros de texto y material didáctico de Educación primaria: de 1º a 4º curso recibirán la diferencia entre la aportación de la Consejería y el Ayuntamiento de Palma por nivel educativo y niño/a de acuerdo con las condiciones de estas bases para los beneficiarios y como se detalla en el cuadro anterior.

Lugar de presentación de las solicitudes.

Se deben presentar en los registros municipales, y en los espacios que se habiliten a tal efecto.

Plazos

Las solicitudes se pueden presentar del 15 de octubre hasta el 23 de diciembre de 2008.

Pago de las ayudas

El pago se efectuará exclusivamente mediante transferencia bancaria, con cargo al presupuesto general de este Ayuntamiento para el año 2009.

Comisión de seguimiento

Se constituirá una comisión de seguimiento y evaluación por resolver las dudas que la presente convocatoria presente.

Lugar de presentación de las solicitudes

REGISTROS MUNICIPALES

(UIAP - Unidad de Atención Integrada al Público)

UIAP 0 - Plaza de Santa Eulalia, 9. 07001. PALMA

UIAP 1 - C/ Son Dameto, 1. Cuartel de la Policía Local. 07013. PALMA

UIAP 2 - C/ de la Emperatriz Eugenia, 6. (s'Excorsador). 07010. PALMA

UIAP 3 - Av. América, 11 (El Arenal) 07600. PALMA

UIAP 4 - Av. de Gabriel Alomar i Villalonga, 18 (Edificio Avenidas). 07006. PALMA

UIAP 5 - C/ del Cardenal Rossell, 96. Coll d'en Rabassa. 07006. PALMA

UIAP 6 - Av. del Cid cantonada. C/ de Cabot i C/ del Soldado Moll. Son Ferriol. 07198. PALMA

UIAP 7 - C/ Cabo Martorell Roca, 30. San Agustín. 07015. Cala Major. PALMA

Punt de Registre SON

PACS - Camí dels Reis, 400, Son Pacs-CP 07120. Acceso para peatones por ctra. Sóller, 15.

Horario de atención al público:

Todo el año: de 8.30 h a 14.00 h de lunes a viernes (todas las UIAP y el Punto de Registro Son Pacs)

Horario ampliado de octubre a mayo: de 8.30 h a 17 h de lunes a jueves (UIAP-0, UIAP-1 y UIAP -4) Sábados abierto de 9.30 h a 13.30 h en Plaza Santa Eulalia, 9 (sólo Registro)

CONCEJALÍA DE EDUCACIÓN

De lunes a viernes de 9 a 14 h
Av. Gabriel Alomar i Villalonga, 18, 2n
PALMA
Tel. 971 449 447-8

Para más información:

www.palmademallorca.es
educacio@edu.a-palma.es
Tel. 010

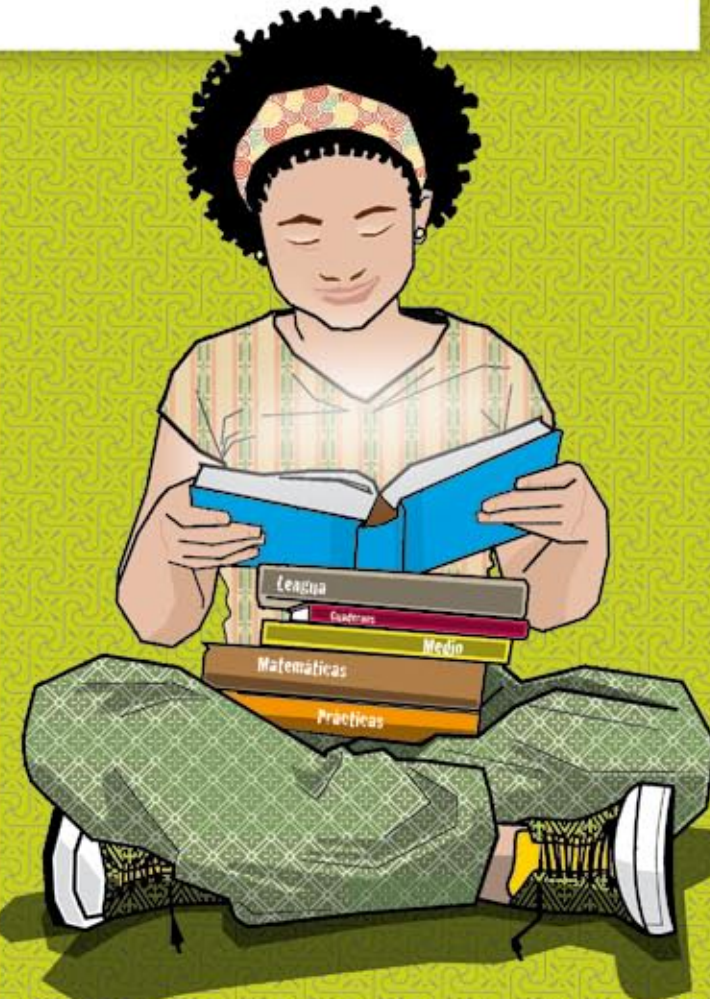
Ajuntament  de Palma

Ayudas para libros Curso 2008/09

Solicítalas del 15 de octubre al 23 de diciembre

- Presentar el justificante de compra

010
www.palmademallorca.es



CONVOCATÒRIA D'AJUDES PER A L'ADQUISICIÓ DE LLIBRES AL MUNICIPI DE PALMA 2008/2009

Característiques

- Es convoquen ajudes per al curs escolar 2008/2009, per a l'alumne empadronat a Palma al moment de presentar la sol·licitud i que cursi 2n cicle d'educació infantil o educació primària i compleixi els requisits i les condicions d'aquestes bases, com a compensació de les despeses escolars en llibres de text i material didàctic.

Requisits previs

- Estar empadronats al municipi de Palma al moment de presentar la sol·licitud el/la declarant de la sol·licitud de l'ajuda i l'alumne/na.
- Estar matriculat en un centre públic o concertat.
- 2n cicle d'educació infantil: de 1r a 3r curs.
- Educació primària: de 1r a 6è curs.
- Estar els sol·licitants (pares, mares o tutors) al corrent de les obligacions tributàries amb l'Ajuntament de Palma, d'acord amb l'article 13 de la Llei 38/2003, de 17 de novembre, general de subvencions, i la base 39a de les d'execució del Pressupost general del Ajuntament corresponent a l'exercici de 2008.
- No estar sotmès/sa a cap procediment de reintegrament de subvencions públiques o cap procediment sancionador.
- En queden exclosos els centres privats no concertats.

Documentació necessària per a la sol·licitud

S'ha de presentar el model de sol·licitud específic, correctament emplenat i signat. Només es pot presentar una sol·licitud per alumne/na. S'hi ha d'adjuntar la següent documentació:

- Model de sol·licitud correctament emplenat, amb el certificat i el segell del centre educatiu que confirmi la seva escolarització i l'assistència regular al centre, i el segell de l'entitat financera que certifiqui els vint dígits del compte bancari del declarant.
- Fotocòpia del DNI / NIE / Passaport del pare, mare o tutor, o representant legal del centre d'acollida o tutela.
- Si qui sol·licita l'ajuda és el tutor o la tutora, o representant legal del centre d'acollida o tutela de l'alumne/na, han de presentar la documentació que ho acrediti.
- Justificant de compra (factura, tiquet o rebut) dels llibres de text i material didàctic. Per als alumnes adherits al programa de la Conselleria d'Educació de reutilització de llibres de text i material didàctic, n'hi ha prou amb el certificat del centre educatiu que figura a la sol·licitud d'ajuda.

Naturalesa de les ajudes

Aquestes ajudes tenen el caràcter de màximes i són compatibles amb qualsevol altre tipus de beca o subvenció. Són de caràcter voluntari i temporal, no es poden invocar com a precedent i no es pot exigir augment o revisió de la quantitat assignada.

NO*	El 2n cicle			Educació Primària					
	1er	2n	3r	1r	2n	3r	4t	5è	6è
SI*	35€	65€	65€	110€	110€	130€	130€	150€	150€
				40€	40€	60€	60€		

*Alumnes adherits o no adherits a les ajudes per alumne/na i curs.

Ajudes i quanties per a matriculats per curs:

Els alumnes adherits al programa de la Conselleria d'Educació de reutilització de llibres de text i material didàctic d'educació primària, de 1r a 4t curs, rebran la diferència entre l'aportació de la Conselleria i l'Ajuntament de Palma per nivell educatiu i alumne/na, d'acord amb les condicions d'aquestes bases per als beneficiaris i com es detalla al quadre anterior.

Lloc de presentació de les sol·licituds

S'han de presentar als registres municipals i als espais destinats a aquesta finalitat.

Terminis

Les sol·licituds es poden presentar del 15 d'octubre al 23 de desembre de 2008.

Pagament

Es pagarà només mitjançant transferència bancària, amb càrrec al pressupost general de l'Ajuntament per a l'any 2009.

Comissió de seguiment

Es constituirà una comissió de seguiment i avaluació per resoldre els dubtes que puguin sorgir.

Lloc de presentació de les sol·licituds

REGISTRES MUNICIPALS

(UIAP - Unitat d'Atenció Integrada al Públic)

UIAP 0 - Plaça de Santa Eulàlia, 9 07001. PALMA

UIAP 1 - C. Son Dameto, 1 Quarter de la Policia Local. 07013 PALMA

UIAP 2 - C. de l'Emperadriu Eugènia, 6. S'Escorxador. 07010 PALMA

UIAP 3 - Av. Amèrica, 11 (El Arenal)

07600. PALMA

UIAP 4 - Av. Gabriel Alomar i Villalonga, 18 (Edifici Avingudes). 07006 PALMA

UIAP 5 - C. Cardenal Rossell, 96. Es Coll d'en Rabassa. 07006 PALMA

UIAP 6 - Av. Cid cantonada c. Cabot i c. Soldado Moll Corró. Son Ferriol. 07198 PALMA

UIAP 7 - C. Cabo Martorell Roca, 30 Sant Agustí. 07015. Cala Major. PALMA

Punt de Registre i Autoliquidacions de Son Pacs

Camí del Reis, 400. Son Pacs. 07120 Palma. Accés per a vianants per cra. Sóller, 15

Horari d'atenció al públic:

Tot l'any: de 8.30a 14 h, de dilluns a divendres (totes les UIAP i el Punt de Registre i Autoliquidacions de Son Pacs)

Horari ampliat d'octubre a maig: de 8.30 a 17 h, de dilluns a dijous (UIAP-0, UIAP-1 i UIAP-4) Dissabtes obert de 9.30 h a 13.30 h a la pl. Santa Eulàlia, 9 (només Registre)

REGIDORIA D'EDUCACIÓ

De dilluns a divendres de 9 a 14 h Av. Gabriel Alomar i Villalonga, 18, 2n, PALMA Tel. 971 449 447-8

Per a més informació:

www.palmademallorca.es educacio@edu.a-palma.es Tel. 010

Ajuntament  de Palma

Ajudes per a llibres Curs 2008/09

Sol·licita-les del 15 d'octubre al 23 de desembre

- S'ha de presentar el justificant de compra

010 www.palmademallorca.es

